

Sehr geehrter Kunde,

vielen Dank für Ihr Interesse an unseren Produkten.

Im Folgenden finden Sie Sicherheitshinweise und Datenblätter unserer Artikel.

Wir bitten Sie diese vor dem Aufbau und Betrieb Ihres Modellhelikopters sorgfältig durchzulesen und zu beachten.

Mit dem Erwerb unserer Produkte erhalten Sie Qualität "**Made in Germany**", die höchsten Anforderungen an Präzision und Langlebigkeit entspricht.

Sollten Sie dennoch einmal Grund zur Beanstandung haben, ein Ersatzteil benötigen oder Fragen bzw. Probleme während des Aufbaus auftauchen, wenden Sie sich bitte an Ihren zuständigen Fachhändler oder direkt an uns.



Peter Schmid GmbH
Goethestraße 2
74193 Schwaigern

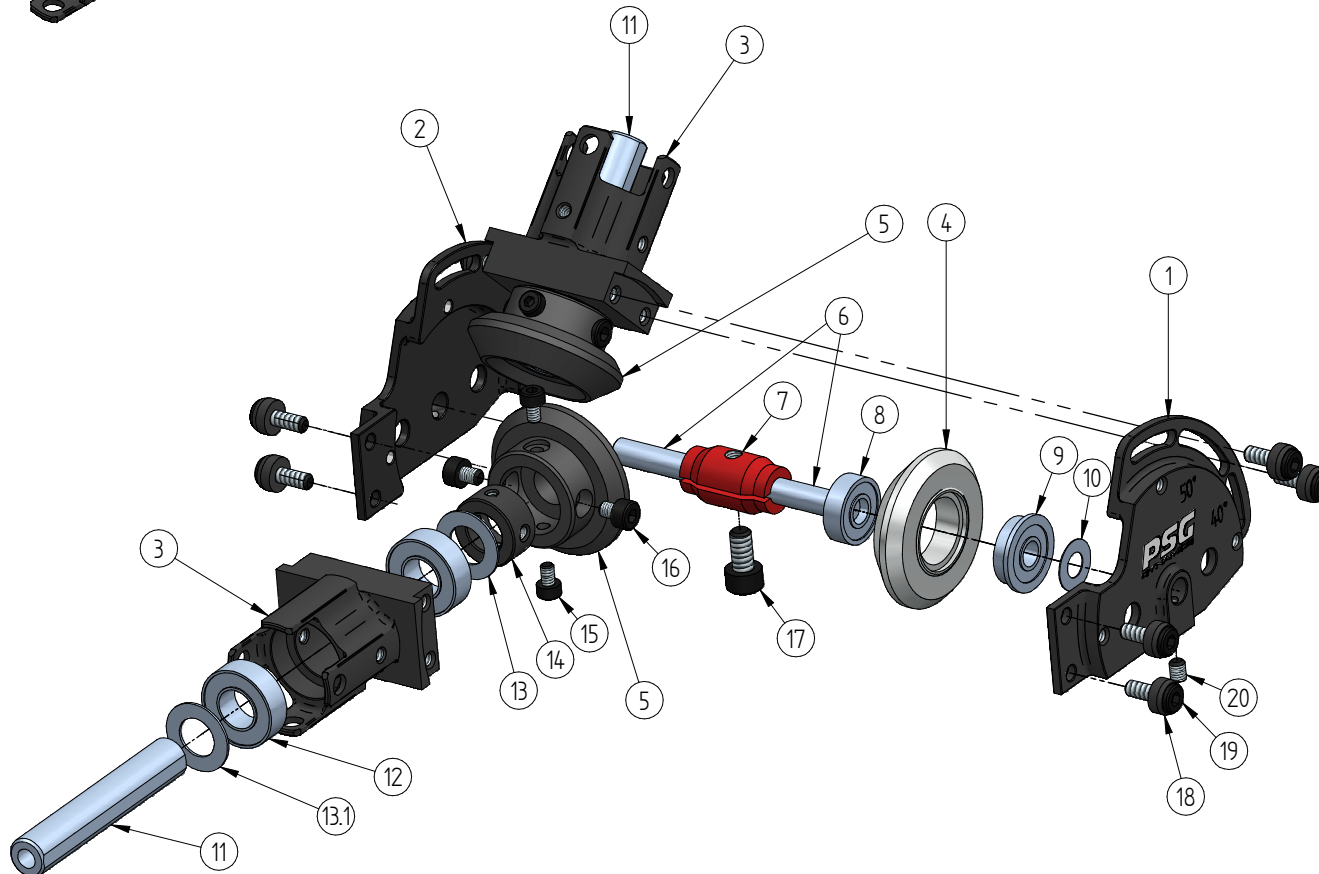
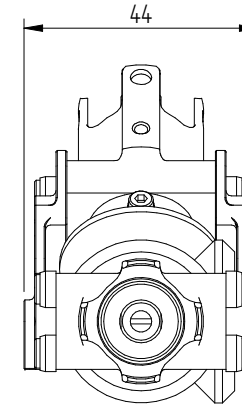
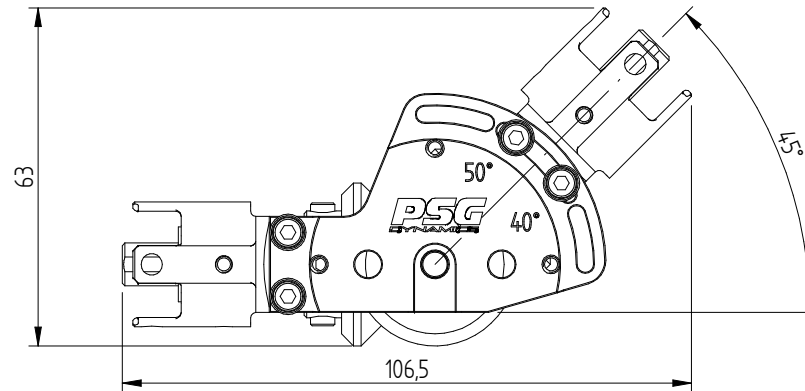
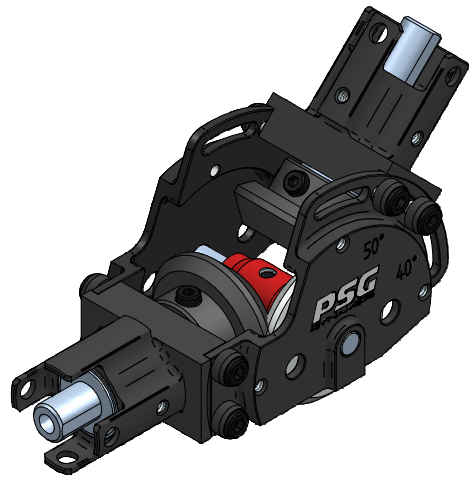
(+49)7138/ 81271-0
info@psg-dynamics.de
www.psg-dynamics.de

SICHERHEITSHINWEISE

- Unsere Modellhelikopter oder die Komponenten davon sind keine Spielzeuge und sind somit für Personen unter 18 Jahren nicht geeignet.
- Verwenden Sie zur Montage der Baugruppen und Komponenten nur Schraubensicherungsmittel Loctite 243.
- Achten Sie darauf, dass die Einzelteile vor dem Zusammenbau sorgfältig entfettet wurden (z.B. Bremsenreiniger) und dass das Schraubensicherungsmittel das Mindesthaltbarkeitsdatum nicht überschritten hat.
- Die in den Zeichnungen und Dokumentationen angegebenen maximalen Anzugsdrehmomente dürfen nicht überschritten werden.
- Verwenden Sie bei Reparaturen nur Original Ersatzteile. Diese erhalten Sie bei Ihrem Fachhändler oder direkt bei uns.
- Führen Sie keine Änderungen oder Anpassungen an Teilen durch. Für Sonderanfertigungen oder Anpassungen können Sie sich gerne mit uns in Verbindung setzen.
- Vor dem Erstflug ist unbedingt sicherzustellen, dass die Gestänge und Steuerhebel nicht Mechanisch auflaufen oder verkanten.
- Vor und nach jedem Flug sind alle beweglichen Teile, Kugelgelenke und Schrauben auf festen Sitz zu kontrollieren.
- Die Wendigkeit darf nicht beliebig gesteigert werden und jeder Pilot trägt selbst die Verantwortung dafür, wie hoch er sein System im Flug belastet. Wir raten deshalb grundsätzlich davon ab, diese Möglichkeiten auszureizen, da die Überbelastung unkontrollierte Folgen haben kann.
- Halten Sie beim Start und/oder Flug immer ausreichenden Sicherheitsabstand zum Modell.
- Fliegen Sie nur auf dafür geeigneten Modellflugplätzen und fliegen Sie niemals über Personen oder Fahrzeugen.
- **Jeder Modellflieger muss laut Gesetzgeber das Risiko, das mit dem Betrieb eines Flugmodelles verbunden ist, durch eine Modellflug-Halterhaftpflicht-Versicherung absichern.**

Sonstige Hinweise

- Der Modellhubschrauber unterliegt dem Luftrecht und stellt beim Betrieb eine nicht zu unterschätzende Gefahr dar. Er ist nur so sicher, wie sein schwächstes Glied. Das kann eine winzige Schraube, die Elektronik oder auch der Pilot sein. Wir gehen davon aus, dass die Erwerber unserer Produkte im Umgang mit Modellhubschraubern geschult sind, die Sicherheitshinweise des jeweiligen Hubschrauberherstellers und die luftrechtlichen Vorschriften beachten und auch die Risiken kennen.
- Der Anwendungsbereich unserer Produkte entzieht sich unserer Kenntnis und Einwirkung. Wir können deshalb keine weitere Haftung übernehmen.



Winkelgetriebe Standard (PSGWI100) + HD (PSGWI101)			
Positionsnummer	Artikelnummer	Bezeichnung	Menge
1	PSGWI001	Winkelgetriebe Seitenplatte links	1
2	PSGWI002	Winkelgetriebe Seitenplatte rechts	1
3	PSGWI003	Lagergehäuse Winkelgetriebe Heckrohr Ø25x0,8	2
4	PSGWI004	Spiralkegelrad Zz.19m1	1*
5	PSGZH002	Spiralkegelrad Zz.19m1_POM	2
6	PSGWI005	Zylinderstift Ø5 g6 (Umlenkwellen)	2
7	PSGWI006	Klemmelement Umlenkwellen	1
8	PSGL007	Kugellager 5x13x4 695ZZ	1
9	PSGWI011	Kugellager 5x13x4 F695ZZ	1
10	PSGP017-020	Passscheibe DIN988 -blank- 5x10x 0,1/0,2/0,3/0,5	1
11	PSGWI012	Eingangs- / Ausgangswelle 8x45	2
12	PSGWI010	Kugellager 8x16x5 MR688ZZ	4
13 + 13.1	PSGP003-006	Passscheibe DIN988 - blank- 8x16x 0,1/0,2/0,3/0,5 (2 Stk. eingebaut, 2 Stk. zusätzlich als Unterlage für Wellenschluss)	4
14	PSGA003	Mitnehmer Heckgetriebe	2
15	PSGS005	Zylinderschraube M2,5x4 (Befestigung Pos.14 in Pos.5)	4
16	PSGS006	Zylinderschraube M3x4 (Befestigung Pos.5+14+15 auf Pos.11)	4
17	PSGS014	Zylinderschraube M4x8	1
18	PSGC017	Unterlagscheibe Alu	8
19	PSGS001	Zylinderschraube M3x8	8
20	PSGSWI01	Gewindestift M3x4-ISO4026/DIN913 45H -blank	2

* In der HD Variante werden 2 Stück PSGWI004 eingebaut.
Beachten Sie hierzu die Hinweise auf dem folgenden Blatt.

Zusätzliche Hinweise zur HD Variante PSGWI101:

Da sich die beiden gegenläufigen Kegelräder PSGWi004 gemeinsam am Kegelrad PSGZHH002 abstützen, beeinflusst bei der HD Variante die eingestellte Winkelposition gleichzeitig auch das Zahnflankenspiel.

Es ergeben sich auf Grund der Zahnteilung verschiedene mögliche Winkel in 9,5 Grad Schritten. In genau diesen Winkelpositionen ist auch das Zahnflankenspiel am größten.

Bewegt man den oberen Abtrieb aus diesen Winkelpositionen minimal heraus verringert sich gleichzeitig auch das Zahnflankenspiel.

Es muss also beim einstellen des Winkels darauf geachtet werden, dass man den oberen Abtrieb in eine Position bewegt, die das größtmögliche Zahnflankenspiel ergibt.

Stufenlose Einstellungen bei gleichbleibendem Zahnflankenspiel sind nur in der Standard Variante möglich.