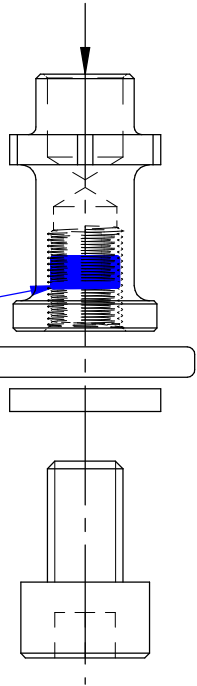


# Motorbefestigung Kosmik Montagehinweis

## Variante 1

Motorkabel hier einlöten

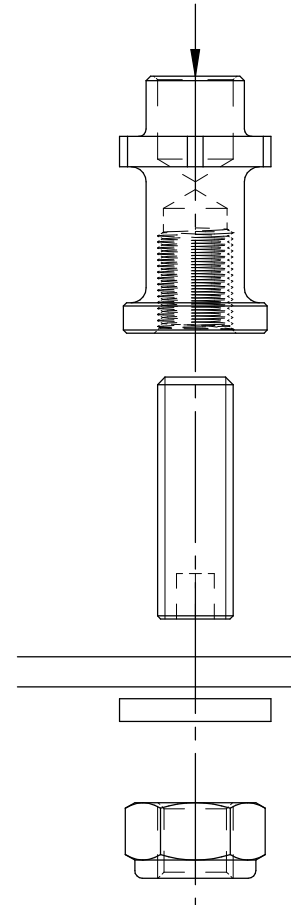


Loctite 243

- Das Schraubensicherungsmittel nur in kleiner Menge und erst 2-3mm innerhalb des Gewindes anbringen.
- Achten Sie darauf, dass sich zwischen den Kontaktflächen kein Schraubensicherungsmittel befindet.

## Variante 2

Motorkabel hier einlöten



- Kleben Sie den Gewindestift M5x16 mit Loctite 648 in den Goldkontaktstecker.
- Falls Schraubensicherungsmittel aus der Bohrung austritt, wischen Sie dieses bitte gründlich ab.
- Befestigen Sie den Goldkontaktstecker mit der Sicherungsmutter M5 an der Motorlasche des Kosmik.
- Achten Sie darauf, dass sich zwischen den Kontaktflächen kein Schraubensicherungsmittel befindet.